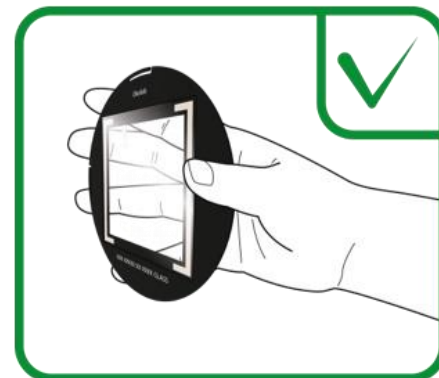
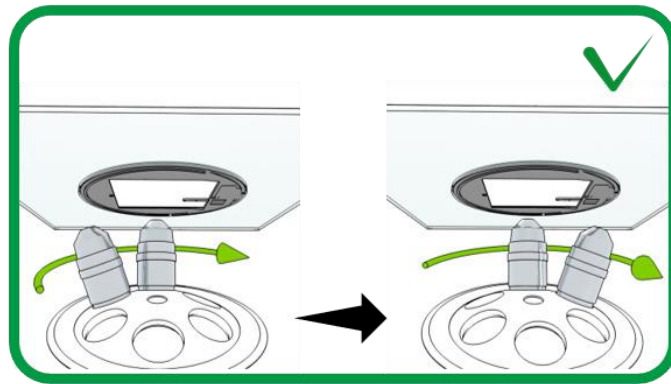
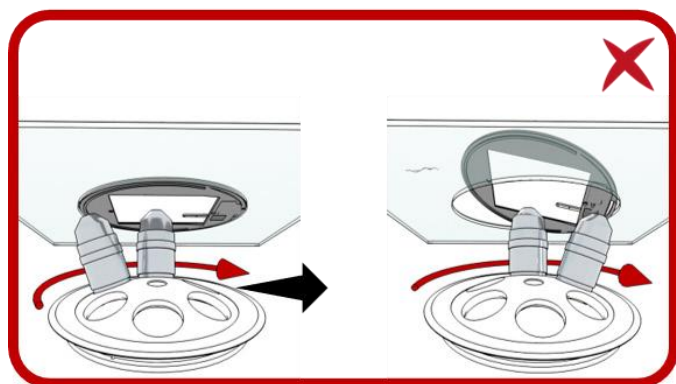


## 1. Instrucciones de manipulación (para evitar arañazos y manchas en el cristal)

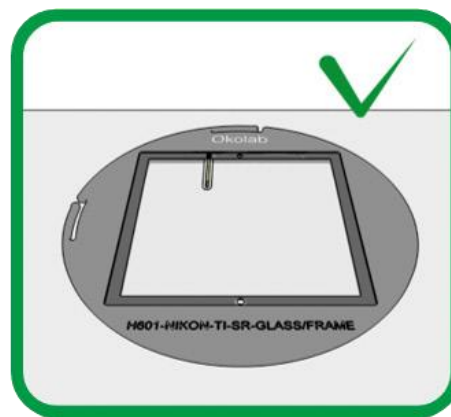
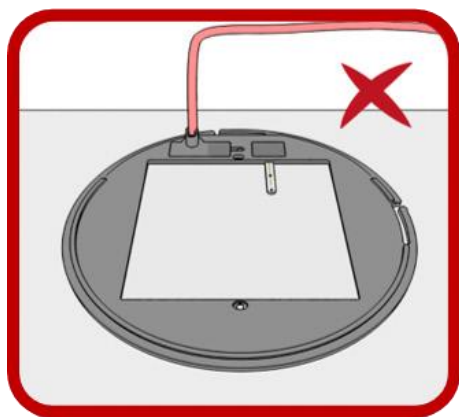
Levante siempre la placa caliente sujetándola firmemente por los bordes exteriores desde abajo. Evite levantarla por el cable para evitar posibles daños.



Al sustituir la lente del objetivo, asegúrese primero de reducir el foco del objetivo a una distancia suficiente para garantizar que, al girar los objetivos, se impida el contacto directo entre la lente y la superficie de vidrio de la placa, ya que esto podría provocar la aparición de arañazos en el cristal de la placa.



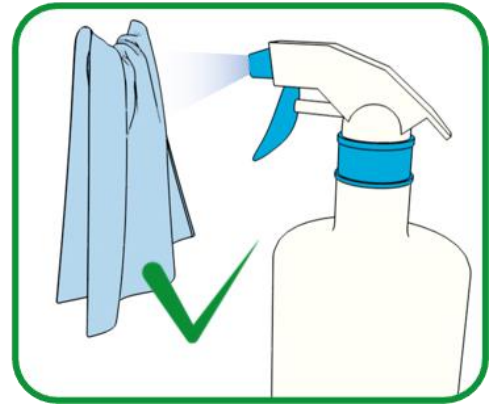
Nunca coloque la placa desmontada boca abajo sobre ninguna superficie, ya que podría rayarse.



## 2. Instrucciones de limpieza y mantenimiento

Para empezar, desinfecte la placa calefactora con el

**pañó de microfibrá ultrafino sin pelusas de Okolab**, humedeciéndolo con una solución desinfectante aprobada para FIV. OKOLAB recomienda utilizar Oosafe.



Seque inmediatamente las piezas de vidrio y metal de la placa pasando con cuidado un paño de microfibrá sobre la superficie ya limpia.

Tras desinfectar la placa, limpie la placa calefactora con el **pañó de microfibrá ultrafino sin pelusa de Okolab**, humedeciéndolo con una solución de limpieza aprobada para FIV o con una solución de alcohol al 70 %.

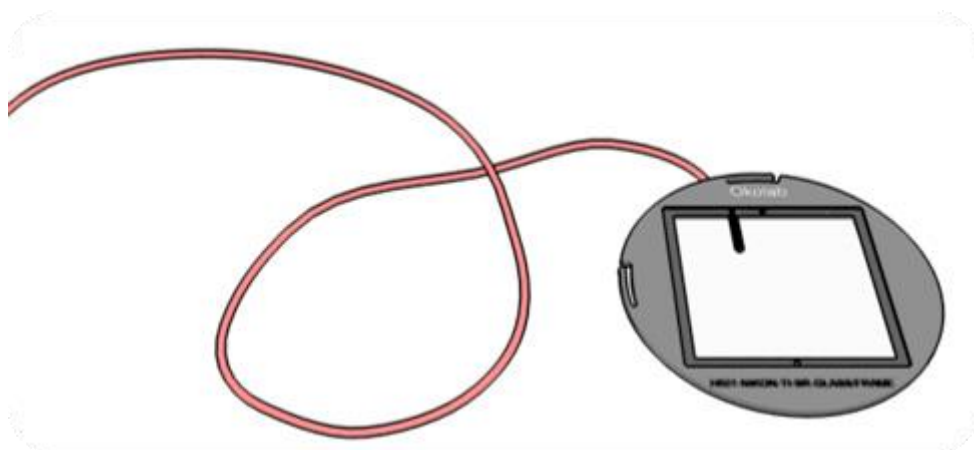


Al desinfectar y limpiar, nunca aplique el líquido directamente sobre el vidrio, el marco de metal o el cable. Humedezca el paño de microfibrá con la solución de limpieza y, a continuación, limpie suavemente la placa.



Tenga cuidado al limpiar la placa con el paño de microfibrá, ya que una limpieza brusca podría provocar arañazos.

Es fundamental aislar el cable durante la limpieza para evitar accidentes que puedan dañarlo. Mantenga el cable alejado de la solución de limpieza y concéntrese en limpiar eficazmente la superficie de la placa.



Para más información, visite nuestro canal de YouTube **@OkolabTV**, donde podrá ver vídeos sobre cómo montar y desmontar de forma segura las placas calefactoras de OKOLAB.

