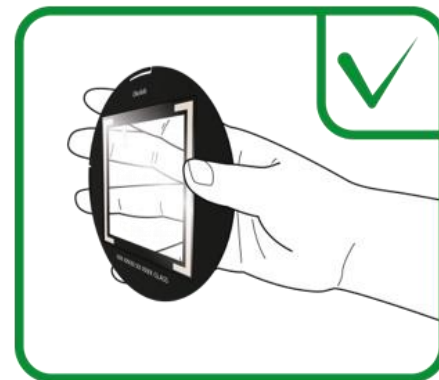
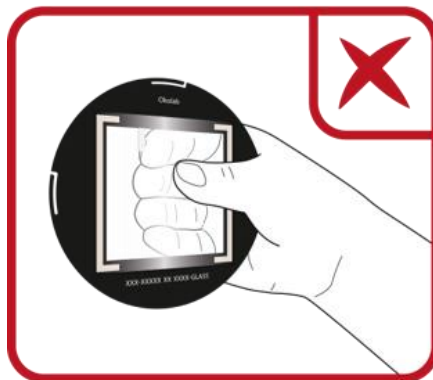
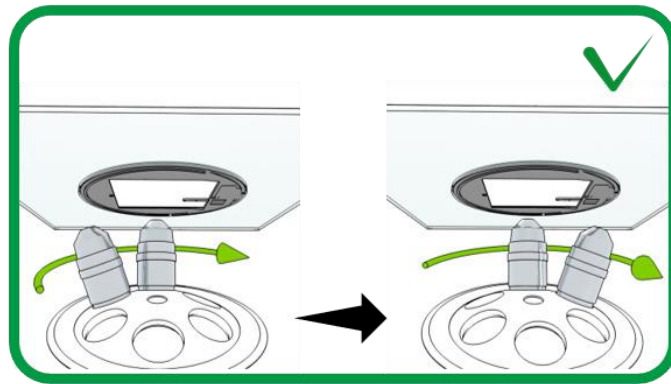
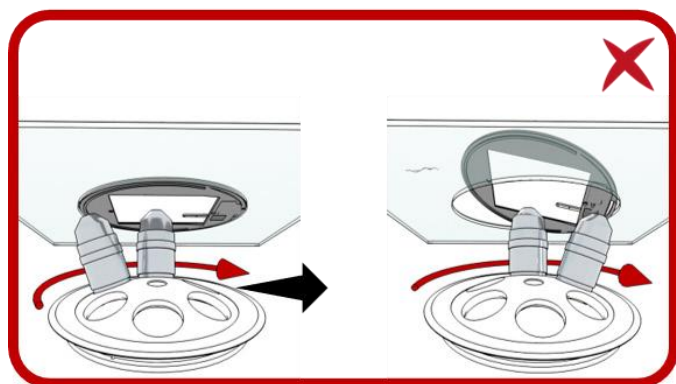


1. Инструкции за работа (за избягване на драскотини и петна по стъклото)

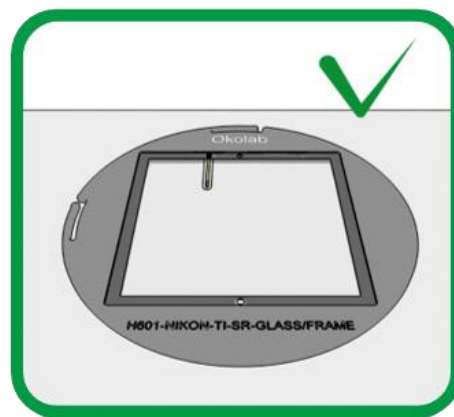
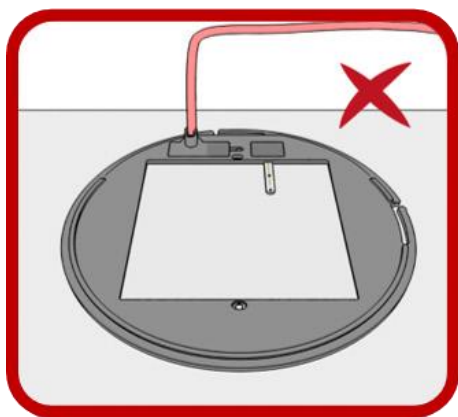
Винаги вдигайте топлата плоча, като я държите здраво за външните ѝ ръбове отдолу. Избягвайте да я вдигате за кабела, за да предотвратите евентуални повреди.



При подмяна на обективната леща, първо се уверете, че сте намалили фокуса на текущия обектив на достатъчно разстояние, за да гарантирате, че при завъртане на обективите се избягва директен контакт между лещата и стъклената повърхност на плочата, тъй като това може да доведе до появата на драскотини върху стъклото на плочата.



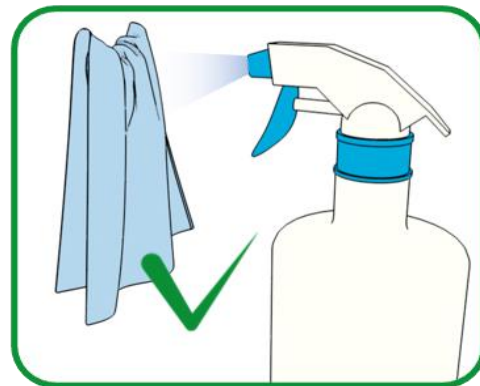
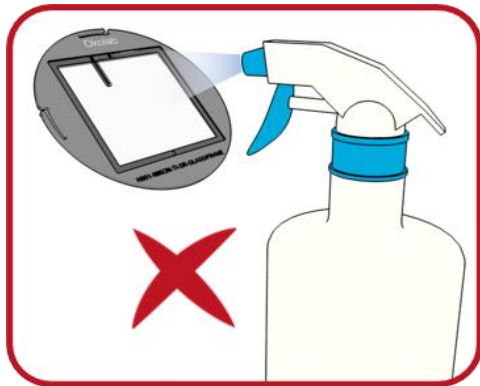
Никога не поставяйте демонтирания панел с лицевата страна надолу върху никаква повърхност и обръщайте особено внимание на неговото съхранение, тъй като това може да причини надрасквания.



2. Инструкции за почистване и поддръжка

Започнете, като дезинфекцирате нагрятата чиния с

Ултра фина микрофибърна кърпа без власинки Okolab като го намокрите с одобрен от IVF дезинфекционен разтвор. OKOLAB предлага използването на Oosafe



Незабавно подсушете стъклените и металните части на чинията, като внимателно избършете почистената зона със суха част от микрофибърната кърпа.

След дезинфекция на плочата, продължете с почистването на нагрятата плоча с **Ултра фина почистваща кърпа от микрофибър без власинки Okolab** като го намокрите с одобрен за IVF почистващ разтвор или 70% алкохолен разтвор.



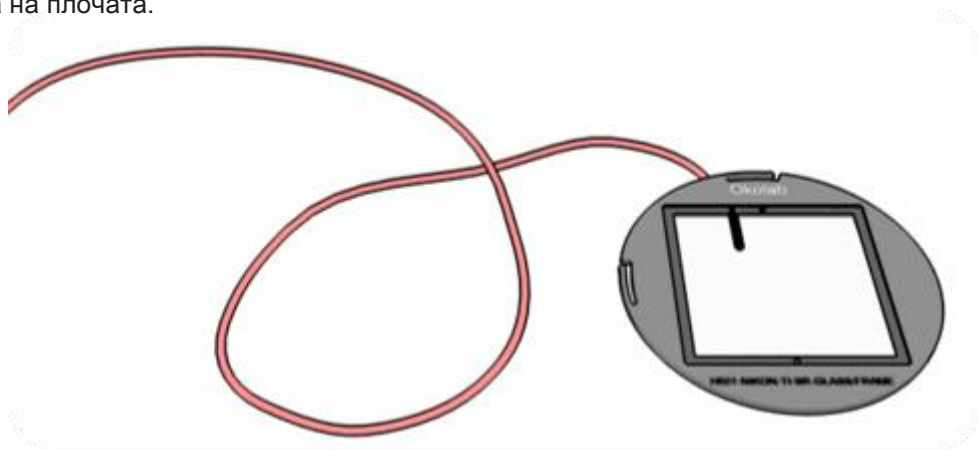
Избягвайте да нанасяте дезинфекциращата или почистващата течност директно върху стъклото, металната рамка или кабела вместо това

Навлажнете микрофибърната кърпа с почистващия разтвор и внимателно избършете чинията.



Бъдете особено внимателни при почистването на плочата с микрофибърна кърпа, като използвате нежни движения, тъй като грубото бърсане може да доведе до повреда драскотини.

Важно е да изолирате жицата по време на почистване, за да избегнете инциденти, които биха могли да я повредят. Дръжте жицата далеч от почистващия разтвор и се фокусирайте върху ефективното почистване на повърхността на плочата.



За допълнителна информация посетете нашия канал в YouTube **@OkolabTV** за видеоклипове за безопасно монтиране и демонтиране на нагревателните плочи OKOLAB

